

# 森之宮 キャンパス

Morinomiya campus

2025年10月森ノ宮に新たな学びの  
拠点が誕生! 新キャンパスで新生活を  
始めよう!

※キャンパスまでの通学方法についてはQRコードから大阪公立  
大学HPをご確認ください



通学定期  
について



自転車通学  
について

おいしくて、  
たのしい!

## 朝・夕食事付き学生マンション

おいしいものを食べる時間は、人と人とのつながりを高める力があります。  
大学生協は、学生生活をより豊かにする食事を入居者みなさまにお届けします。

栄養士が考えるおすすめメニュー

手作りにこだわり!

和食・洋食バランスよく!

ごはんの  
お替わり自由!

イベント  
メニューもあり!



1 (仲介) 大阪市東成区東中本2丁目  
(仮称) ルリエクラ大阪緑橋

森之宮キャンパスまで徒歩 14分

合前  
可能  
1月24日~

学生マンション  
インターネット無料

UNIV  
CRO-GP  
生協管理

大阪メトロ中央線 大阪メトロ今里筋線  
緑橋駅

徒歩  
1分

## 朝・夕食事付き学生マンション

《新築》2026年1月完成予定の朝夕2食付き学生会館☆  
2路線利用可能な「緑橋」駅徒歩1分で市内の主要エリアへアクセス良好☆  
全室家具家電付き・ネット無料で初めてのひとり暮らしにオススメ!



●2026年1月完成予定 ●RC8階 ●全96室 ●専有面積 19.6 ~ 20.0㎡

家賃

5.95~6.95万円



(室内の一例)

居室 6.2~6.6帖

- 食費(朝夕2食) 2.86万円(税込)
- 年間管理費...22.2万円/年  
(月払可:1.9万円/月) 選択制
- 入館金(選択制) ...1年:12万円・2年:18万円
- 敷金...5万円(禁煙特約有り)
- 契約年数1~2年選択制(定期建物賃貸借契約)
- 学生限定/入居定員 1名
- 大阪公立大生協・共済学生賠償・1人暮らし  
特約...8,500円(税別) / 年額
- 基本清掃料...敷金精算40,700円(税込)
- インターネット初期設定...13,200円(税込)

バストイレ/セパレート  
オートロック/あり  
洗面台/独立  
洗濯機置場/室内  
キッチン/1口IH

VR対応



- BS・CS  
アンテナ
- 食堂
- コミュニティ  
スペース
- 暗証  
番号式  
キー
- 吊棚
- バルコニー
- 防犯  
カメラ
- 預かり  
ロッカー
- エレ  
ベーター
- 自転車  
置き場
- 防音  
インサレーション
- 洗濯機  
付  
トイレ
- 家具  
家電付
- 室内  
照明器具
- 収納
- シューズ  
ケース
- エアコン
- 浴室  
乾燥

2  
(仲介)

大阪市城東区東中浜3丁目

## 学生会館キャンパステラス大阪緑橋

森之宮キャンパスまで徒歩 12分

合前  
可能  
1月24日～学生マンション  
インターネット無料UNIV  
CO-OP  
生協管理

大阪メトロ中央線 大阪メトロ今里筋線

緑橋駅

徒歩

6分

JR 環状線

森ノ宮駅

自転車

7分

## 朝・夕食事付き学生マンション

2025年1月完成の大型食事付マンション

全室家具家電付きで引越シラクラク♪光ネット無料!

オートロック・防犯カメラ・有人管理でセキュリティ充実



●2025年1月完成 ●RC4階 ●全159室 ●専有面積 18.4～20.4㎡

家賃

5.45～6.8万円



〈室内の一例〉

## 居室 6帖

- 食費(朝夕2食) 2.86万円(税込)
- 年間管理費…22.2万円/年  
(月払可:1.9万円/月) 選択制
- 入館金(選択制)…1年:12万円・2年:18万円
- 敷金…7万円(禁煙特約あり)
- 契約年数1～2年選択制(定期建物賃貸借契約)
- 学生限定/入居定員 1名
- 大阪公立大生協・共済学生賠償・1人暮らし特約…8,500円(税別)/年額
- 基本清掃料…敷金精算40,700円(税込)
- インターネット初期設定…13,200円(税込)

バストイレ/セパレート

オートロック/あり

洗面台/独立

洗濯機置場/室内

VR対応

3  
(仲介)

大阪市城東区鳴野西4丁目8番12

## 学生会館BlanCanvas大阪城公園

森之宮キャンパスまで徒歩 6分

合前  
可能  
1月24日～学生マンション  
インターネット無料UNIV  
CO-OP  
生協管理

大阪メトロ今里筋線

鳴野駅

JRおおさか東線

JR学研都市線

徒歩

8分

JR 環状線

大阪城公園駅

徒歩

12分

## 朝・夕食事付き学生マンション

2025年1月完成の朝夕2食付き学生会館!

コミュニティスペースで雑誌・コミック読み放題!

全室家具家電付き+光ネット無料☆



●2025年1月完成 ●RC5階 ●全167室 ●専有面積 18.3～18.4㎡

家賃

5.75～6.65万円



〈室内の一例〉

## 居室 6帖

- 食費(朝夕2食) 2.86万円(税込)
- 年間管理費…22.2万円/年  
(月払可:1.9万円/月) 選択制
- 入館金(選択制)…1年:12万円・2年:18万円
- 敷金…7万円(禁煙特約あり)
- 契約年数1～2年選択制(定期建物賃貸借契約)
- 学生限定/入居定員 1名
- 大阪公立大生協・共済学生賠償・1人暮らし特約…8,500円(税別)/年額
- 基本清掃料…敷金精算40,700円(税込)
- インターネット初期設定…13,200円(税込)

バストイレ/セパレート

オートロック/あり

洗面台/独立

洗濯機置場/室内

キッチン/1口IH

VR対応





4 | インターナショナル玉造 | 「玉造駅」から徒歩 4分 森之宮キャンパスまで 自転車 10分  
 (仲介) 大阪市東成区東小橋1-11-30 Osaka Metro長堀鶴見緑地線・JR 環状線 阿倍野キャンパスまで電車 8分 杉本キャンパスまで電車 23分



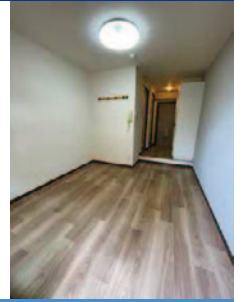
スーパー・100均ショップ・コンビニ等が近くに♪ インターネット使用料 無料！

月額賃料 **4.2~4.9万円**

- 礼金...50,000円
- 敷金...0円
- 共益費...8,000円/月
- 水道代...2,000円/月
- 住宅保険...18,000円(2年)
- ルームクリーニング代...27,500円
- 鍵交換代...13,200円
- 賃貸保証料...10,000円
- マンション ●2001年完成 ●鉄骨ALC造10階建 ●専有面積 18.22㎡



- バストイレ/セパレート
- オートロック/あり
- キッチン/IH1口
- 洗面台/浴室
- 洗濯機置場/室外
- エアコン/あり
- クローゼット/あり
- エレベーター/あり
- 宅配BOX/あり
- 駐輪場/あり



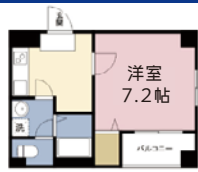
※No.4 コチラの物件をご希望の方は【アバマンショップ玉造駅前店 ☎06-6777-5587】まで

5 | アルトモーターナ森ノ宮 | 森之宮キャンパス まで 自転車 9分 阿倍野キャンパス まで 電車 8分  
 (仲介) 大阪市東成区中道4-1-6 「森ノ宮駅」から 徒歩 9分  
 Osaka Metro中央線/長堀鶴見緑地線・JR 環状線

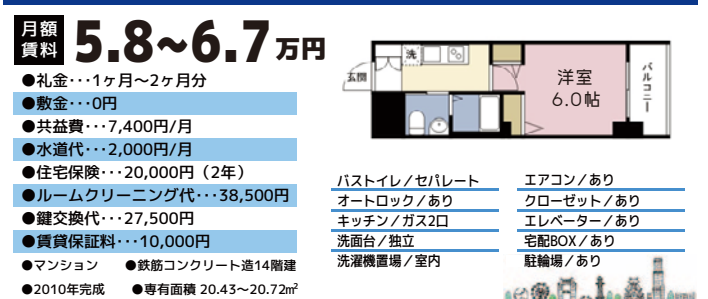


月額賃料 **5.6~5.9万円**

- 礼金...100,000円
- 敷金...0円
- 共益費...5,400円/月(町会費含)
- 水道代...2,000円/月
- 住宅保険...18,000円(2年)
- ルームクリーニング代...33,000円
- 鍵交換代...22,000円
- 賃貸保証料...10,000円
- マンション ●鉄骨ALC造10階建 ●2007年完成 ●専有面積 23.75~26.53㎡



- バストイレ/セパレート
- オートロック/あり
- キッチン/ガス2口
- 洗面台/独立
- 洗濯機置場/室内
- エアコン/あり
- クローゼット/あり
- エレベーター/あり
- 宅配BOX/あり
- 駐輪場/あり



月額賃料 **5.8~6.7万円**

- 礼金...1ヶ月~2ヶ月分
- 敷金...0円
- 共益費...7,400円/月
- 水道代...2,000円/月
- 住宅保険...20,000円(2年)
- ルームクリーニング代...38,500円
- 鍵交換代...27,500円
- 賃貸保証料...10,000円
- マンション ●鉄筋コンクリート造14階建 ●2010年完成 ●専有面積 20.43~20.72㎡

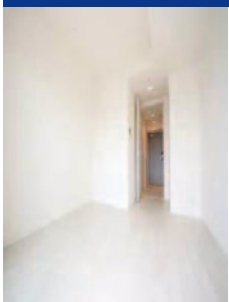


- バストイレ/セパレート
- オートロック/あり
- キッチン/ガス2口
- 洗面台/独立
- 洗濯機置場/室内
- エアコン/あり
- クローゼット/あり
- エレベーター/あり
- 宅配BOX/あり
- 駐輪場/あり

※No.5 コチラの物件をご希望の方は【アバマンショップ玉造駅前店】まで

※No.6 コチラの物件をご希望の方は【アバマンショップ玉造駅前店】まで

7 | EL大阪城クローグ | 「森ノ宮駅」から 徒歩 6分 森之宮キャンパス まで 自転車 2分  
 (仲介) 大阪市城東区森之宮2-3-41 Osaka Metro中央線/長堀鶴見緑地線・JR 環状線 阿倍野キャンパスまで電車 8分 杉本キャンパスまで電車 23分



インターネット無料 (Wi-Fi対応) 設備も充実!! ハイグレード賃貸マンション♪

月額賃料 **6.1~6.6万円**

- 礼金...1ヶ月分
- 敷金...0円
- 共益費...9,320円/月
- 水道代...2,000円/月
- 住宅保険...22,000円(2年)
- ルームクリーニング代...33,000円
- 鍵交換代...24,200円
- 賃貸保証料...35,000円~
- マンション ●2020年完成 ●鉄筋コンクリート造15階建 ●専有面積 21.46~22.2㎡



- バストイレ/セパレート
- オートロック/あり
- キッチン/ガス2口
- 洗面台/独立
- 洗濯機置場/室内
- エアコン/あり
- クローゼット/あり
- エレベーター/あり
- 宅配BOX/あり
- 駐輪場/あり



※No.7 コチラの物件をご希望の方は【アバマンショップ玉造駅前店 ☎06-6777-5587】まで

8 | B-R I S E 玉造 | 森之宮キャンパス まで 自転車 9分 阿倍野キャンパス まで 電車 8分  
 (仲介) 大阪市東成区東小橋2-7-16 「玉造駅」から 徒歩 8分  
 Osaka Metro長堀鶴見緑地線・JR 環状線

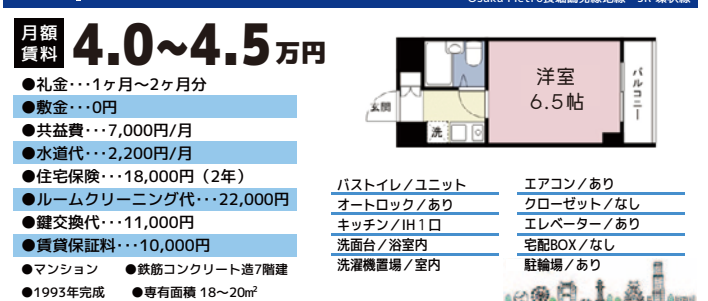


月額賃料 **5.0~5.4万円**

- 礼金...1ヶ月~2ヶ月分
- 敷金...0円
- 共益費...9,400円/月(町会費含)
- 水道代...2,500円/月
- 住宅保険...18,000円(2年)
- ルームクリーニング代...33,000円
- 鍵交換代...27,500円
- 賃貸保証料...10,000円
- マンション ●鉄骨ALC造7階建 ●2015年完成 ●専有面積 24.02~24.86㎡



- バストイレ/セパレート
- オートロック/あり
- キッチン/IH2口
- 洗面台/独立
- 洗濯機置場/室内
- エアコン/あり
- クローゼット/あり
- エレベーター/あり
- 宅配BOX/なし
- 駐輪場/あり



月額賃料 **4.0~4.5万円**

- 礼金...1ヶ月~2ヶ月分
- 敷金...0円
- 共益費...7,000円/月
- 水道代...2,200円/月
- 住宅保険...18,000円(2年)
- ルームクリーニング代...22,000円
- 鍵交換代...11,000円
- 賃貸保証料...10,000円
- マンション ●鉄筋コンクリート造7階建 ●1993年完成 ●専有面積 18~20㎡



- バストイレ/ユニット
- オートロック/あり
- キッチン/IH1口
- 洗面台/浴室
- 洗濯機置場/室内
- エアコン/あり
- クローゼット/なし
- エレベーター/あり
- 宅配BOX/なし
- 駐輪場/あり

※No.8 コチラの物件をご希望の方は【アバマンショップ玉造駅前店】まで

※No.9 コチラの物件をご希望の方は【アバマンショップ玉造駅前店】まで

賃貸マンション・アパート探しなら  
アバマンショップにお任せください!

アバマンショップ

お部屋探しから契約手続きまで  
来店不要のお部屋探し

お部屋探しから契約手続きまで  
お客様をフルサポート致します!!

オンライン  
接客

オンライン  
内覧

オンライン  
重説

郵送

森之宮キャンパス周辺に複数店舗があって地域密着!!

賃貸住宅仲介業店舗数 No.1※のアバマンショップ。

24時間安心サポートサービスで入居後もフォロー対応可能。

キャンパス移動や卒業後の住み替え時は仲介手数料ゼロ円♪

賃貸住宅仲介業店舗数No.1※ ※調査概要および調査方法: 「賃貸住宅仲介業」を対象にしたデスクリサーチおよびヒアリング調査  
 調査期間: 2024年5月14日~5月28日 調査実施: 株式会社エクスクリエ 比較対象企業: 「賃貸住宅仲介業」運営企業 主要10社

# アパマンショップ玉造駅前店限定 ご入居後のサポートも充実!!

## 『24時間安心サポート』突発的なトラブルでも安心対応📞

電気・ガス・水道・鍵・ガラス・暮らしで万が一のトラブルに24時間365日、迅速に対応します。

お任せください👉

## 『UM補償サービス』住み替え時の部屋探しもサポート🌟

ご入居後、やむを得ない理由によって住み替えされる方の住み替え費用を一部補償します。

## 『あっとくらぶ過失修理サービス』あっと！を、ホッと！に変えるサービス👉

入居者様の過失による備品破損の修理を補償いたします。退去時のトラブル軽減にもなります。

掲載物件はほんの一部です。当店で学生生活をより豊かにするさまざまな物件をご紹介します。周辺環境はもちろん、地域のことを熟知しているスタッフが担当致しますのでご安心ください。



## 10 ラスペランザ森ノ宮

(仲介) 大阪市東成区中道3-4-24

「森ノ宮駅」から徒歩 8分

Osaka Metro中央線/長堀鶴見緑地線・JR 環状線

森之宮キャンパスまで自転車 6分

阿倍野キャンパスまで電車 8分 杉本キャンパスまで電車 25分

大きめのキッチンが魅力で南向きバルコニーの築浅物件！ インターネット使用料無料♪

月額賃料 **5.8~6.7万円**

- 礼金...1ヶ月~2ヶ月分
- 敷金...0円
- 共益費...8,300円/月 (町会費含)
- 水道代...2,200円/月
- 住宅保険...18,000円 (2年)
- ルームクリーニング代...33,000円
- 鍵交換代...22,000円
- 賃貸保証料...10,000円
- マンション
- 2016年完成
- 鉄筋コンクリート造7階建
- 専有面積 24.49㎡



- バストイレ/セパレート
- オートロック/あり
- キッチン/ガス2口
- 洗面台/独立
- 洗濯機置場/室内
- エアコン/あり
- クローゼット/あり
- エレベーター/あり
- 宅配BOX/あり
- 駐輪場/あり



※No.10 コチラの物件をご希望の方は【アパマンショップ玉造駅前店 ☎06-6777-5587】まで

## 11 M'プラザ玉造

(仲介) 大阪市東成区東小橋2-7-16

森之宮キャンパス まで 自転車 9分

阿倍野キャンパス まで 電車 8分

「玉造駅」から徒歩 8分

Osaka Metro長堀鶴見緑地線・JR 環状線

月額賃料 **5.3~6.0万円**

- 礼金...1ヶ月~2ヶ月分
- 敷金...0円
- 共益費...7,200円/月 (町会費含)
- 水道代...2,000円/月
- 住宅保険...15,000円 (2年)
- ルームクリーニング代...33,000円
- 鍵交換代...22,000円
- 賃貸保証料...35,000円
- マンション
- 鉄筋コンクリート造10階建
- 2015年完成
- 専有面積 23.14~24.19㎡



- バストイレ/セパレート
- オートロック/あり
- キッチン/ガス2口
- 洗面台/独立
- 洗濯機置場/室内

- エアコン/あり
- クローゼット/あり
- エレベーター/あり
- 宅配BOX/なし
- 駐輪場/あり

## 12 エムロード玉造

(仲介) 大阪市東成区玉津1-4-4

森之宮キャンパス まで 自転車 6分

阿倍野キャンパス まで 電車 8分

「玉造駅」から徒歩 9分

Osaka Metro長堀鶴見緑地線・JR 環状線

月額賃料 **4.0~4.5万円**

- 礼金...0ヶ月~1ヶ月分
- 敷金...0円
- 共益費...7,200円/月
- 水道代...2,200円/月
- 住宅保険...800円/月
- ルームクリーニング代...33,000円
- 鍵交換代...24,200円
- 賃貸保証料...25,000円
- マンション
- 鉄骨ALC造10階建
- 2000年完成
- 専有面積 16~18㎡



- バストイレ/セパレート
- オートロック/あり
- キッチン/IH1口
- 洗面台/浴室内
- 洗濯機置場/室外

- エアコン/あり
- クローゼット/なし
- エレベーター/あり
- 宅配BOX/あり
- 駐輪場/あり

※No.12 コチラの物件をご希望の方は【アパマンショップ玉造駅前店】まで

## 13 Pressance シリーズ

(仲介) プレサンスマンションシリーズ

「京橋駅・森ノ宮駅・玉造駅・寺田町駅・天王寺駅・緑橋駅」他

大阪市内にプレサンスシリーズは多数ございます。詳しくは弊社スタッフまでお問い合わせくださいませ。

人気物件シリーズ♪ セキュリティーや水回りの設備も充実しており、女性でも安心!!

月額賃料 **5.0~6.9万円**

- 礼金...1ヶ月~2ヶ月分
- 敷金...0円
- 共益費...6,320円~8,290円/月
- 水道代...メーター検針/月
- 住宅保険...16,000円~ (2年)
- ルームクリーニング代...物件による
- 鍵交換代...物件による
- 賃貸保証料...物件による 加入必須
- マンション
- 2000年~2024年完成
- 鉄筋コンクリート造
- 専有面積 18.4~24.5㎡



- バストイレ/セパレート
- オートロック/あり
- キッチン/ガス1~2口
- 洗面台/浴室内・独立
- 洗濯機置場/室内
- エアコン/あり
- クローゼット/あり
- エレベーター/あり
- 宅配BOX/物件による
- 駐輪場/あり



※No.13 コチラの物件をご希望の方は【アパマンショップ玉造駅前店 ☎06-6777-5587】まで

参考画像：プレサンスOSAKA東成中本ハーヴィル  
大阪市東成区中本5-13-6

大阪公立大学「森之宮キャンパス」に一番近いアパマンショップです👉

大阪公立大学生協協力店

# アパマンショップ玉造駅前店

来店予約・物件のお問い合わせはお気軽にTEL or LINEくださいませ。

**06-6777-5587** LINEで問い合わせ

株式会社アササマジャー URL: <https://ap-uramajor.jp>  
〒543-0014 大阪府大阪市天王寺区玉造元町2-31 ヤマオカビル1階  
免許番号: 大阪府知事 (4) 第59800号 (仲介) 営業時間: 9時30分~19時30分  
加盟団体: (社)大阪府宅地建物取引業協会 (株)アパマンショップネットワーク 全国賃貸管理ビジネス協会 (社)不動産公正取引協議会





# レオパレス21を選ぶ理由!

## 家具・家電付き

物件には様々な設備があらかじめ付いていますので、家具・家電購入費用などの初期費用を大幅に軽減できます。

※物件により、家具・家電設備の仕様が異なる場合がございます。



## インターネットサービス

面倒なプロバイダ契約を  
することなく利用できます。



インターネットが使い放題 月額3,630円(税込)※



Wi-Fiで  
インターネット※



LifeStickで  
スマートTVが楽しめる



ネットショッピング  
も楽しめる

### U-NEXTが見放題

映画・ドラマ・アニメなどの動画見放題に加えて、雑誌も読み放題!

※一部、サービスをご利用いただける物件がございます。※お部屋の契約方法によってご契約いただけるインターネットプランの種類 / 価格が異なります。詳しくはご契約時にお問い合せください。※Wi-Fiのご利用はインターネットを含むプランの契約が必要です。※サービスの内容は予告なく変更する場合があります。詳しくは当社ホームページをご覧ください。  
<https://www.leo-net.jp/>

14

大阪府大阪市東成区東中本2-10-4

レオパレス Eサクセス

(仲介)



個別契約

大阪メトロ中央線  
緑橋駅

徒歩  
6分

大阪公立大学  
森之宮キャンパス

自転車  
9分

水道料金込み。バストイレセパレートタイプ。大型収納付き  
生活に便利な商業施設も充実、地下鉄中央線と交通アクセスも便利!

家賃

4.5~  
5.2万円

- 礼金...1 カ月 ● 敷金...0円
- 共益費...7,500円/月 ● 火災保険...19,890円
- 賃料保証...月額利用料1 カ月分
- 町会費...550円 ● 電気・ガス代...メーター検針
- 水道代...利用料込 ● 鍵交換代...16,500円
- ルームクリーニング代...41,800円
- 更新費用...15,000円(税別)/2年
- インターネット...2,640 ~ 3,630円



●写真の家具家電は一例です。  
お部屋によって異なる場合がございます。

TV・冷蔵庫・洗濯機・電子レンジ付

居室 約6.8帖

- 2008年9月完成 ● 鉄骨4階 ● 全28室
- 専有面積 19.87㎡

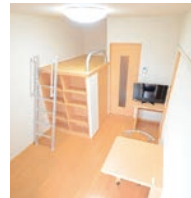


バストイレ / セパレート  
オートロック / なし

洗面台 / 浴室内

洗濯機置場 / 室内

キッチン / 電気2口



15

大阪府大阪市東成区深江南1-1-2

レオパレス アイビーハウス

(仲介)



個別契約

大阪メトロ中央線  
深江橋駅

徒歩  
12分

大阪公立大学  
森之宮キャンパス

自転車  
16分

水道料金込み。バストイレセパレートタイプ。ロフト付き  
生活に便利な商業施設も充実、地下鉄中央線・地下鉄千日前線と交通アクセスも便利!

家賃

4.5~  
5.1万円

- 礼金...1 カ月 ● 敷金...0円
- 共益費...7,500円/月 ● 火災保険...19,890円
- 賃料保証...月額利用料1 カ月分
- 町会費...550円 ● 電気・ガス代...メーター検針
- 水道代...利用料込 ● 鍵交換代...16,500円
- ルームクリーニング代...41,800円
- 更新費用...15,000円(税別)/2年
- インターネット...2,640 ~ 3,630円



●写真の家具家電は一例です。  
お部屋によって異なる場合がございます。

TV・冷蔵庫・洗濯機・電子レンジ付

居室 約6.2帖

- R3年7月完成 ● 鉄骨3階 ● 全24室
- 専有面積 19.87㎡



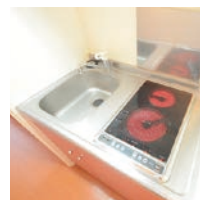
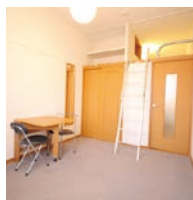
バストイレ / セパレート

オートロック / なし

洗面台 / 浴室内

洗濯機置場 / 室内

キッチン / 電気2口



16

大阪府大阪市東成区東今里2-5-7

レオパレス 東今里Ⅱ

(仲介)



個別契約

大阪メトロ中央線  
深江橋駅

徒歩  
10分

大阪公立大学  
森之宮キャンパス

自転車  
11分

水道料金込み。バストイレセパレートタイプ。大型収納付き  
生活に便利な商業施設も充実、地下鉄中央線と交通アクセスも便利!

家賃

4.9~  
5.5万円

- 礼金...1 カ月 ● 敷金...0円
- 共益費...7,500円/月 ● 火災保険...19,890円
- 賃料保証...月額利用料1 カ月分
- 町会費...550円 ● 電気・ガス代...メーター検針
- 水道代...利用料込 ● 鍵交換代...16,500円
- ルームクリーニング代...41,800円
- 更新費用...15,000円(税別)/2年
- インターネット...2,640 ~ 3,630円



●写真の家具家電は一例です。  
お部屋によって異なる場合がございます。

TV・冷蔵庫・洗濯機・電子レンジ付

居室 約6.8帖

- 2009年4月完成 ● 鉄骨3階 ● 全24室
- 専有面積 19.87㎡



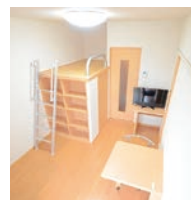
バストイレ / セパレート

オートロック / なし

洗面台 / 浴室内

洗濯機置場 / 室内

キッチン / 電気2口



# 17 大阪府大阪市城東区東中浜3-5-14 レオパレス シャルマン

大阪メトロ中央線 徒歩 3分 大阪公立大学 森之宮キャンパス 自転車 8分

水道料金込み。バストイレセパレートタイプ。ロフト付き  
生活に便利な商業施設も充実、地下鉄中央線・JR線と交通アクセスも便利！

- 家賃 4.9~5.5万円
- 礼金…1ヵ月 ●敷金…0円
  - 共益費…7,500円/月 ●火災保険…19,890円
  - 賃料保証…月額利用料1ヵ月分
  - 町会費…550円 ●電気・ガス代…メーター検計
  - 水道代…利用料込 ●鍵交換代…16,500円
  - ルームクリーニング代…41,800円
  - 更新費用…15,000円(税別)/2年
  - インターネット…2,640 ~ 3,630円

●写真の家具家電は一例です。  
お部屋によって異なる場合がございます。



TV・冷蔵庫・洗濯機・電子レンジ付

居室 約6.2帖  
●2002年11月完成 ●木造2階 ●全16室  
●専有面積 19.87㎡

バストイレ／セパレート  
オートロック／なし  
洗面台／浴室内  
洗濯機置場／室内  
キッチン／電気2口



# 19 大阪府大阪市城東区鳴野西1-2-35 レオパレス フィオレ2

JR大阪環状線 徒歩 8分 大阪公立大学 森之宮キャンパス 徒歩 11分

水道料金込み。バストイレセパレートタイプ。大型収納付き  
生活に便利な商業施設も充実、JR線・京阪本線と交通アクセスも便利！

- 家賃 5.9~6.5万円
- 礼金…1ヵ月 ●敷金…0円
  - 共益費…7,500円/月 ●火災保険…19,890円
  - 賃料保証…月額利用料1ヵ月分
  - 町会費…550円 ●電気・ガス代…メーター検計
  - 水道代…利用料込 ●鍵交換代…16,500円
  - ルームクリーニング代…41,800円
  - 更新費用…15,000円(税別)/2年
  - インターネット…2,640 ~ 3,630円

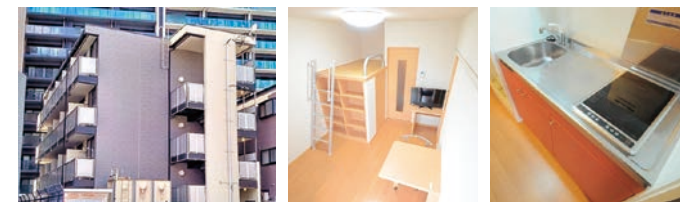
●写真の家具家電は一例です。  
お部屋によって異なる場合がございます。



TV・冷蔵庫・洗濯機・電子レンジ付

居室 約6.8帖  
●2007年7月完成 ●鉄骨4階 ●全24室  
●専有面積 19.87㎡

バストイレ／セパレート  
オートロック／なし  
洗面台／浴室内  
洗濯機置場／室内  
キッチン／電気2口



# 18 大阪府大阪市城東区東中浜2-7-1 レオパレス フィオレ

大阪メトロ中央線 徒歩 10分 大阪公立大学 森之宮キャンパス 徒歩 17分

水道料金込み。バストイレセパレートタイプ。ロフト付き  
生活に便利な商業施設も充実、地下鉄中央線・JR線と交通アクセスも便利！

- 家賃 5.6~6.2万円
- 礼金…1ヵ月 ●敷金…0円
  - 共益費…7,500円/月 ●火災保険…19,890円
  - 賃料保証…月額利用料1ヵ月分
  - 町会費…550円 ●電気・ガス代…メーター検計
  - 水道代…利用料込 ●鍵交換代…16,500円
  - ルームクリーニング代…41,800円
  - 更新費用…15,000円(税別)/2年
  - インターネット…2,640 ~ 3,630円

●写真の家具家電は一例です。  
お部屋によって異なる場合がございます。



TV・冷蔵庫・洗濯機・電子レンジ付

居室 約6.2帖  
●2004年2月完成 ●鉄骨3階 ●全27室  
●専有面積 19.87㎡

バストイレ／セパレート  
オートロック／なし  
洗面台／浴室内  
洗濯機置場／室内  
キッチン／電気2口



# 20 大阪府大阪市中央区森ノ宮中央1-19-3 レオパレス 森ノ宮中央

大阪メトロ中央線 徒歩 4分 大阪公立大学 森之宮キャンパス 徒歩 18分

水道料金込み。バストイレセパレートタイプ。ロフト付き  
生活に便利な商業施設も充実、地下鉄中央線・JR線と交通アクセスも便利！

- 家賃 6.8~7.3万円
- 礼金…1ヵ月 ●敷金…0円
  - 共益費…7,500円/月 ●火災保険…19,890円
  - 賃料保証…月額利用料1ヵ月分
  - 町会費…550円 ●電気・ガス代…メーター検計
  - 水道代…利用料込 ●鍵交換代…16,500円
  - ルームクリーニング代…41,800円
  - 更新費用…15,000円(税別)/2年
  - インターネット…2,640 ~ 3,630円

●写真の家具家電は一例です。  
お部屋によって異なる場合がございます。



TV・冷蔵庫・洗濯機・電子レンジ付

居室 約6.7帖  
●2009年3月完成 ●鉄骨4階 ●全20室  
●専有面積 19.87㎡

バストイレ／セパレート  
オートロック／なし  
洗面台／浴室内  
洗濯機置場／室内  
キッチン／電気2口





# キャンパス移動表

## 大阪公立大学 主な学びのキャンパス（2025 年度高校生学年別）

※今後変更になる可能性があります。

学部・学域名	学科・学類名	2025年度 高校学年	1 年次		2 年次		3 年次	4 年次	5 年次	6 年次
			前期	後期	前期	後期				
現代システム科学域 <sup>※1</sup>	知識情報システム学類 環境社会システム学類 心理学類	全学年	森之宮		中百舌鳥		中百舌鳥	中百舌鳥		
	教育福祉学類	全学年	森之宮	森之宮 (週4) 中百舌鳥 (週1)	中百舌鳥		中百舌鳥	中百舌鳥		
文学部	哲学歴史学科 人間行動学科 言語文化学科 文化構想学科	全学年	森之宮		森之宮		森之宮	森之宮		
法学部	法学科	全学年	森之宮		森之宮 (週1程度) 杉本 (週4程度)		杉本	杉本		
経済学部	経済学科	全学年	森之宮		森之宮 (前期週2程度・後期週1程度) 杉本 (前期週3程度・後期週4程度)		杉本	杉本		
商学部	商学科 公共経営学科	全学年	森之宮		森之宮 (週1～2程度) 杉本 (週3～4程度)		杉本	杉本		
理学部	数学科 物理学科化学科 生物学科 地球学科	全学年	森之宮		森之宮		杉本	杉本		
	生物化学科	全学年	森之宮		森之宮	森之宮 (週3) 中百舌鳥 (週2)	中百舌鳥	中百舌鳥		
工学部	航空宇宙工学科 海洋システム工学科 機械工学科 電子物理工学科 情報工学科 電気電子システム工学科 応用化学科 化学工学科 マテリアル工学科	全学年	森之宮		中百舌鳥		中百舌鳥	中百舌鳥		
	建築学科 都市学科	3 年	森之宮		杉本		中百舌鳥	中百舌鳥		
	化学バイオ工学科	1・2 年	森之宮		中百舌鳥		中百舌鳥	中百舌鳥		
農学部	応用生物科学科 生命機能化学科	全学年	森之宮		中百舌鳥		中百舌鳥	中百舌鳥		
	緑地環境科学科	全学年	森之宮	森之宮 中百舌鳥 (週1午後)	中百舌鳥		中百舌鳥	中百舌鳥		
獣医学部	獣医学科	全学年	森之宮	森之宮 (週4) りんくう (週1)	りんくう		りんくう	りんくう	りんくう	りんくう
医学部	医学科	全学年	森之宮 (前期週3・後期週2) 阿倍野 (前期週2・後期週3)		阿倍野		阿倍野	阿倍野	阿倍野	阿倍野
	リハビリテーション学科	全学年	森之宮・阿倍野 <sup>※2</sup>		森之宮		森之宮	森之宮		
看護学部	看護学科	全学年	森之宮・阿倍野 <sup>※2</sup>		阿倍野		阿倍野	阿倍野		
生活科学部	食栄養学科	全学年	森之宮		森之宮		森之宮	森之宮		
	居住環境学科	全学年	森之宮・杉本 <sup>※3</sup>		杉本		杉本	杉本		
	人間福祉学科	全学年	森之宮		杉本		杉本	杉本		

※ 1 学域単位入学生は希望する学類のキャンパスを参照 ※ 2 基本は森之宮、週1～2程度阿倍野 ※ 3 基本は森之宮、週1～2程度杉本