

① 物件周辺の交通機関

徒歩 1分 ▶ 80m  
自転車 1分 ▶ 200m  
原付 1分 ▶ 400m

② 物件名

③ 家賃とその他必要な金額

④ 居室部分の広さ

1帖=1.65㎡

⑤ 主な設備

⑥ その他設備

⑦ このマークが付いている

物件は生協オリジナル  
マンションです。

⑧ 物件の間取り図

※お部屋の形の一例です。  
詳細は必ずお店でご確認ください。

⑨ 実際の物件の外観、内観

⑩ 前期試験の方の合格前予約開始日

⑩ 10 合格前予約開始日

② 2 大阪市住吉区杉本2丁目8番21号  
(仲介) エルセレーノ杉本WEST

① 1 杉本町駅 徒歩 5分 大阪公立大学 杉本キャンパス 徒歩 1分

③ 3 家賃 5.70~6.60万円

④ 4 洋室 8.9帖

⑤ 5 バストイレ/セパレート  
オートロック/あり  
洗面台/独立  
洗濯機置場/室内  
キッチン/IH2口

⑥ 6 物件の外観、内観

⑦ 7 洗淨機付トイレ  
シューズケース  
浴室乾燥  
家具家電付  
エアコン  
室内照明器具  
預かりロッカー  
自転車置き場  
エレベーター  
収納  
ハンガーパイプ

⑧ 8 物件の間取り図

⑨ 9 実際の物件の外観、内観

【用語解説】

**共益費:** エントランスや廊下の電気などの建物の共用設備の維持に必要なお金。家賃同様、月極が一般的です。

**仲介手数料:** 部屋を紹介してくれたお店に対して支払うお金。金額的には通常家賃の1カ月分が基本です。

**礼金:** その建物を借りる賃借権利金のこと、契約時1回のみ家主さんに支払います。

**敷金:** 入居者が、入居に際し貸主に預けるお金です。契約終了後、家賃の滞納や公共料金の未払いがある場合には差し引きされます。  
また退出時、入居者の故意過失等による部屋の汚損、破損の修理費用も差し引かれます。

# 阿倍野 キャンパス

Abeno campus

都会派にオススメ!天王寺近くで  
アクセス抜群の住まい!





**1** 大阪市住吉区遠里小野3丁目11番14号  
EL・SERENO ORION

合前可能 1月24日～ 学生会館 インターネット無料 UNIV CO-OP 生協管理

JR 阪和線 徒歩 5分 大阪公立大学 杉本キャンパス 自転車 3分 VR対応

安心安全のオール電化マンション! 築年数が浅くキレイな部屋 JR杉本町にも近い

家賃 **5.85~6.70万円**

- 礼金…15万円
- 敷金…3万円
- 共益費…5,000円/月
- 住宅保険…コープ総合補償1,100円/月
- ルームクリーニング代…35,200円(税込)
- 賃料保証…保証会社利用必須10,000円/年
- インターネット初期設定…5,500円(税込)



洋室 8.66帖

バストイレ/セパレート オートロック/あり

洗面台/独立 洗濯機置場/室内 キッチン/IH2口

●2019年1月完成 ●鉄筋3階 ●全20室 ●専有面積 27.90㎡

洗浄機付トイレ 室内照明器具 シューズケース エアコン 預かりロッカー 自転車置き場 収納 ハンガーパイプ


**2** 大阪市住吉区杉本2丁目8番21号  
エルセレーノ杉本WEST

合前可能 1月24日～ 学生会館 インターネット無料 UNIV CO-OP 生協管理

JR 阪和線 徒歩 5分 大阪公立大学 杉本キャンパス 徒歩 1分 VR対応

安心安全のオール電化マンション! 広々とした部屋で大学から近く、周辺には美味しい飲食店がたくさん

家賃 **5.70~6.60万円**

- 礼金…10万円
- 敷金…3万円
- 共益費…5,000円/月
- 住宅保険…コープ総合補償1,100円/月
- ルームクリーニング代…35,200円(税込)
- 賃料保証…保証会社利用必須10,000円/年
- インターネット初期設定…5,500円(税込)

洋室 8.9帖

バストイレ/セパレート オートロック/あり

洗面台/独立 洗濯機置場/室内 キッチン/IH2口

●2013年3月完成 ●鉄筋3階 ●全15室 ●専有面積 26.74 ~ 31.11㎡

洗浄機付トイレ 室内照明器具 シューズケース 浴室乾燥 エアコン 預かりロッカー 自転車置き場 収納 ハンガーパイプ





**3** 大阪市住吉区杉本2丁目8番23号  
エル・セレーノ杉本

合前可能 1月24日～ 学生会館 インターネット無料 UNIV CO-OP 生協管理

JR 阪和線 徒歩 5分 大阪公立大学 杉本キャンパス 徒歩 1分 VR対応

安心安全のオール電化マンション! 日当たり良好、浴室乾燥機付き 駅・学校も近く好立地

家賃 **5.60~6.40万円**

- 礼金…10万円
- 敷金…3万円
- 共益費…5,000円/月
- 住宅保険…コープ総合補償1,100円/月
- ルームクリーニング代…35,200円(税込)
- 賃料保証…保証会社利用必須10,000円/年
- 町内会費(年額)…200円
- インターネット初期設定…5,500円(税込)

洋室 8.7帖 フローリング

バストイレ/セパレート オートロック/あり

洗面台/独立 洗濯機置場/室内 キッチン/IH2口

●2007年3月完成 ●鉄筋3階 ●全24室 ●専有面積 25.20 ~ 28.80㎡

洗浄機付トイレ 室内照明器具 シューズケース 浴室乾燥 エアコン 預かりロッカー 自転車置き場 収納 ハンガーパイプ





**4** 大阪市住吉区遠里小野3丁目4番20  
エル・セレーノ遠里小野

合前可能 1月24日～ 学生会館 インターネット無料 UNIV CO-OP 生協管理

JR 阪和線 徒歩 7分 大阪公立大学 杉本キャンパス 自転車 4分 VR対応

安心安全のオール電化マンション! 2口コンロで自炊デビューに一押し

家賃 **5.40~6.10万円**

- 礼金…10万円
- 敷金…3万円
- 共益費…6,000円/月
- 住宅保険…コープ総合補償1,100円/月
- ルームクリーニング代…35,200円(税込)
- 賃料保証…保証会社利用必須10,000円/年
- 町内会費(年額)…900円
- インターネット初期設定…5,500円(税込)

洋室 8.1帖 フローリング

バストイレ/セパレート オートロック/あり

洗面台/独立 洗濯機置場/室内 キッチン/IH2口

●2005年3月完成 ●鉄筋6階 ●全42室 ●専有面積 25.20㎡

洗浄機付トイレ 室内照明器具 シューズケース エアコン 預かりロッカー 自転車置き場 エレベーター 収納 ハンガーパイプ





5

(仲介)

大阪市住吉区遠里小野3丁目4番21号

ルミエール遠里小野

合前  
可能  
1月24日～

学生会館

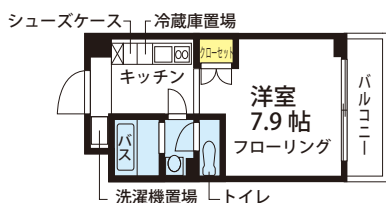
インターネット無料

UNIV  
CO-OP  
生協管理JR 阪和線  
杉本町駅徒歩  
7分大阪公立大学  
杉本キャンパス自転車  
4分

VR対応

安心安全のオール電化マンション！  
南向きで日当たり良好家賃  
5.30～  
5.70万円

- 礼金…7万円
- 敷金…3万円
- 共益費…6,000円/月
- 住宅保険…コープ総合補償1,100円/月
- ルームクリーニング代…35,200円(税込)
- 賃料保証…保証会社利用必須10,000円/年
- インターネット初期設定…5,500円(税込)



居室 7.9帖

- 2003年3月完成
- 鉄筋6階
- 全19室
- 専有面積 24.20㎡

シューズケース エアコン 預かりロッカー 自転車置き場 エレベーター 収納 ハンガーパイプ

バストイレ/セパレート  
オートロック/あり  
洗面台/独立  
洗濯機置場/室内  
キッチン/電気2口



6

(仲介)

大阪市住吉区遠里小野5丁目7番2号

住吉アークス

合前  
可能  
1月24日～

学生会館

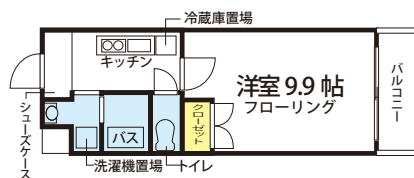
インターネット無料

UNIV  
CO-OP  
生協管理南海高野線  
我孫子前駅徒歩  
1分大阪公立大学  
杉本キャンパス自転車  
7分

VR対応

おしゃれな外観と落ち着いた周辺環境で  
新生活をスタート家賃  
4.95～  
5.85万円

- 礼金…7万円
- 敷金…3万円
- 共益費…5,000円/月
- 住宅保険…コープ総合補償1,100円/月
- ルームクリーニング代…35,200円(税込)
- 賃料保証…保証会社利用必須10,000円/年
- 町内会費(年額)…300円
- インターネット初期設定…5,500円(税込)



居室 9.9帖・14.7帖

- 2004年3月完成
- 鉄骨3階
- 全22室
- 専有面積 27.84㎡

洗濯機付トイレ 室内照明器具 シューズケース エアコン 預かりロッカー 自転車置き場 収納 ハンガーパイプ

バストイレ/セパレート  
オートロック/あり  
洗面台/独立  
洗濯機置場/室内  
キッチン/ラジエント2口



7

(仲介)

大阪市住吉区南住吉4丁目2番11号

アブニール・ヴァン

合前  
可能  
1月24日～

学生会館

インターネット無料

UNIV  
CO-OP  
生協管理JR 阪和線  
我孫子町駅徒歩  
4分大阪公立大学  
杉本キャンパス自転車  
5分

VR対応

家賃が安く、スーパーも近い日当たり良好  
物件家賃  
4.40～  
4.90万円

- 礼金…7万円
- 敷金…3万円
- 共益費…5,000円/月
- 住宅保険…コープ総合補償1,100円/月
- ルームクリーニング代…35,200円(税込)
- 賃料保証…保証会社利用必須10,000円/年
- 町内会費(年額)…1,200円
- インターネット初期設定…5,500円(税込)

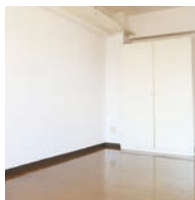


居室 8.4帖・8.5帖

- 1996年3月完成
- 鉄筋5階
- 全29室
- 専有面積 22.50～23.20㎡

洗濯機付トイレ 室内照明器具 シューズケース エアコン 預かりロッカー 自転車置き場 収納

バストイレ/セパレート  
オートロック/あり  
洗面台/浴室  
洗濯機置場/室内  
キッチン/IH1口



8

(仲介)

大阪市住吉区大領4丁目12番28号

ライフコート長居西

合前  
可能  
1月24日～

学生会館

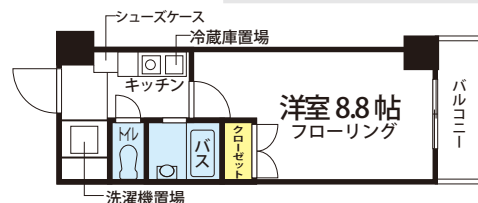
インターネット無料

UNIV  
CO-OP  
生協管理JR 阪和線  
長居駅徒歩  
9分大阪公立大学  
杉本キャンパス自転車  
15分

VR対応

商店街すぐで買い物商業施設多数！  
地下鉄とJRの2沿線で便利家賃  
4.05～  
4.90万円

- 礼金…0円
- 敷金…3万円
- 共益費…6,000円/月
- 住宅保険…コープ総合補償1,100円/月
- ルームクリーニング代…35,200円(税込)
- 賃料保証…保証会社利用必須10,000円/年
- インターネット初期設定…5,500円(税込)

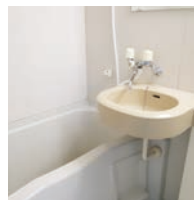
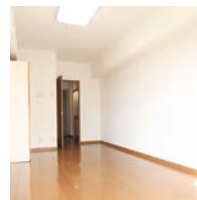


居室 8.8帖・9.0帖

- 1997年9月完成
- 鉄筋8階
- 全69室
- 専有面積 22.60～23.00㎡

洗濯機付トイレ 室内照明器具 シューズケース エアコン 預かりロッカー 自転車置き場 エレベーター 収納

バストイレ/セパレート  
オートロック/あり  
洗面台/浴室  
洗濯機置場/室内  
キッチン/IH1口





# 13 大阪府大阪市住吉区遠里小野5-3-11

## メゾンドモリタ

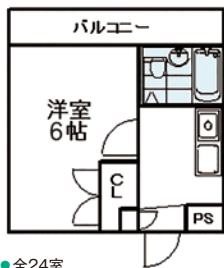
合前可能  
1月24日～

インターネット無料

南海高野線 徒歩 大阪公立大学 自転車  
我孫子前駅 1分 杉本キャンパス 8分

敷金・礼金は0円!駅徒歩1分の抜群の利便性!防犯カメラ完備で安心・快適な暮らしをサポート

- 家賃 **3.10~3.30万円**
- 礼金...0円 ●敷金...0円
  - 水道代...2,000円/月 ●共益費...5,000円/月
  - 住宅保険...大学生協総合共済
  - ルームクリーニング代...27,500円(税込)
  - 賃料保証...連帯保証人
  - 町会費...100円/月
  - 自転車置き場...1台のみ無料、2台目不可



冷蔵庫無料レンタル

居室 **6.0帖**

- 1990年1月完成 ●鉄骨4階 ●全24室
- 専有面積 20.00㎡

- 洗濯機付トイレ
- 室内照明器具
- 家電付
- 収納
- 自転車置き場
- エアコン
- シューズケース
- 預かりロッカー
- 防犯カメラ

バストイレ/ユニット  
オートロック/あり  
洗面台/浴室内  
洗濯機置場/室外  
キッチン/IH1口



# 14 大阪府大阪市住吉区遠里小野5-3-11

## メゾンドモリタ2

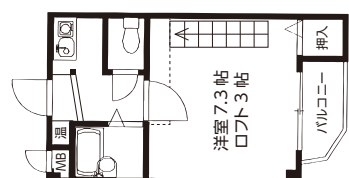
合前可能  
1月24日～

インターネット無料

南海高野線 徒歩 大阪公立大学 自転車  
我孫子前駅 1分 杉本キャンパス 8分

敷金・礼金は0円!駅チカで、バストイレセパレートの住みやすいお部屋!毎日の生活に快適さをプラス

- 家賃 **4.4~5.0万円**
- 礼金...0円 ●敷金...0円
  - 水道代...2,000円/月 ●共益費...5,000円/月
  - 住宅保険...大学生協総合共済
  - ルームクリーニング代...27,500円(税込)
  - 賃料保証...連帯保証人
  - 町会費...100円/月
  - 自転車置き場...1台のみ無料、2台目不可



冷蔵庫無料レンタル

居室 **7.3帖**

- 1999年11月完成 ●鉄骨3階 ●全8室
- 専有面積 30.00㎡

- 洗濯機付トイレ
- 室内照明器具
- 家電付
- 収納
- 自転車置き場
- エアコン
- シューズケース
- 預かりロッカー
- 防犯カメラ

バストイレ/セパレート  
オートロック/あり  
洗面台/浴室内  
洗濯機置場/室外  
キッチン/IH1口  
ロフト/3階のみ(3帖)



# 15 大阪市住吉区杉本2-9-17

## マンション楠木

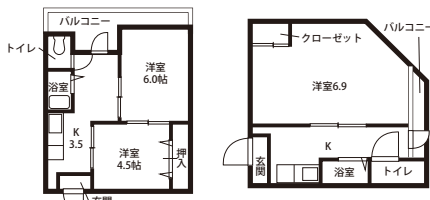
合前可能  
1月24日～

インターネット無料

JR 阪和線 徒歩 大阪公立大学 徒歩  
杉本町駅 7分 杉本キャンパス 2分

大通りから離れた閑静な住宅地!学校すぐの好立地です!宅内Wi-Fi設置済み!

- 家賃 **3.4~3.9万円**
- 礼金...0円 ●敷金...0円
  - 共益費...6,000円 ●水道代...月額2,000円/1人
  - 住宅保険...大学生協総合共済
  - ルームクリーニング代...30,800円(税込) 退去時精算
  - 賃料保証...連帯保証人
  - 鍵交換代...16,500円



居室 **6.9帖(1K)・4.5帖・6.0帖(2K)**

- 1973年7月完成 ●鉄筋4階 ●全32室
- 専有面積 25.00 ~ 30.00㎡

- 収納
- エアコン
- 防犯カメラ
- 自転車置き場

バストイレ/セパレート  
オートロック/なし  
洗濯機置場/室外  
キッチン/ガス取付



# 16 大阪府大阪市住吉区山之内3-11-22

## ノーブルハイツ山之内

合前可能  
1月24日～

インターネット無料

JR 阪和線 徒歩 大阪公立大学 自転車  
杉本町駅 4分 杉本キャンパス 2分

オートロック付きの人気マンション!

- 家賃 **2.70万円**
- 礼金...0円 ●敷金...0円
  - 水道代...2,000円/月
  - 共益費...3,000円/月
  - 住宅保険...家主指定
  - 賃料保証...不要

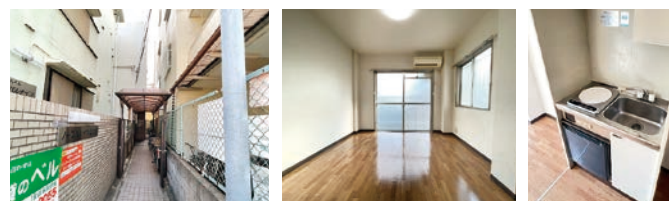


居室 **6.0帖**

- 1989年3月完成 ●鉄骨3階 ●全12室
- 専有面積 20.00㎡

- 室内照明器具
- 収納
- 自転車置き場
- エアコン

バストイレ/ユニット  
オートロック/あり  
洗面台/あり  
洗濯機置場/室外  
キッチン/IH1口



# 17 大阪府大阪市住吉区山之内2-7-27 えび寿マンション

合前  
可能  
1月24日～

インターネット無料

JR 阪和線 徒歩 大阪公立大学 自転車  
杉本町駅 4分 杉本キャンパス 2分

大阪公立大学の学生専用マンション！  
管理人ありで安心！

家賃 2.70～  
3.30万円

- 礼金…0円
- 敷金…0円
- 水道代…2,000円/月
- 共益費…3,000円/月
- 住宅保険…家主指定
- 賃料保証…不要

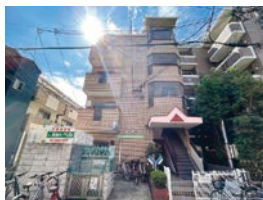


居室 6.0帖

- 1987年11月完成 ●鉄骨5階 ●全39室
- 専有面積 18.00㎡

室内 収納 自転車 エア  
照明器具 置き場 コン

バストイレ／セパレート  
オートロック／なし  
洗面台／あり  
洗濯機置場／室外  
キッチン／ガス2口



# 18 大阪府大阪市住吉区清水丘1-28-17 グローイング清水丘

合前  
可能  
1月24日～

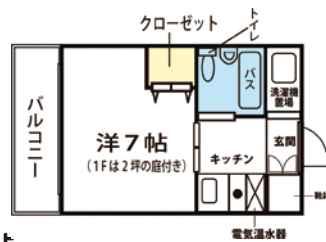
個別契約

阪堺線 徒歩 大阪公立大学 自転車  
安立町駅 1分 杉本キャンパス 10分

大阪公立大学まで自転車約10分、商店街・コンビニまで徒歩  
約5分良質の格安物件です。

家賃 4.0万円

- 礼金…1ヵ月分
- 敷金…1ヵ月分
- 水道代…2,000円/月
- 共益費…7,000円/月
- 火災保険…16,000円
- 賃料保証…保証会社加入 (保証会社費用は保証人がある場合は無料)
- 鍵交換費用…16,500円 [このチラシをご持参された方に限りカギ代無料]



居室 7.0帖

- 1993年2月完成 ●鉄筋コンクリート4階 ●全71室
- 専有面積 18㎡

室内 収納 自転車 エア 防犯 シューズ  
照明器具 置き場 コン カメラ ケース

バストイレ／ユニット  
オートロック／あり  
洗面台／浴室  
洗濯機置場／室内  
キッチン／IH1口



# 19 大阪市住吉区浅香2-2-45 アルザ21

合前  
可能  
1月24日～

インターネット無料

JR 阪和線 徒歩 大阪公立大学 徒歩  
杉本町駅 8分 杉本キャンパス 5分

大阪公立大学学生専用！インターネット  
無料で使えます！

家賃 3.5～  
4.0万円

- 礼金…0円
- 敷金…0円
- 水道代…2,000円/月
- 共益費…3,000円/月
- 住宅保険…家主指定
- 賃料保証…不要

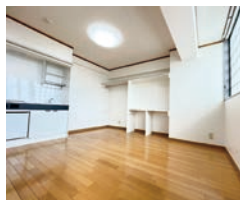


居室 8.0帖

- 1996年2月完成 ●鉄筋コンクリート造4階
- 専有面積 20.00㎡

家電付 室内 収納 自転車 エア 防犯  
照明器具 置き場 コン カメラ

バストイレ／セパレート  
オートロック／あり  
洗面台／あり  
洗濯機置場／バルコニー  
キッチン／IH1口



# 20 大阪市住吉区我孫子5丁目13-21 グランコートB

合前  
可能  
1月24日～

インターネット個別契約

JR 阪和線 徒歩 大阪公立大学 徒歩  
我孫子町駅 3分 杉本キャンパス 9分

鉄筋コンクリート造デザイナーズマンショ  
ン！防音性が高いです。

家賃 4.0万円

- 礼金…52,000円
- 敷金…0円
- 水道代…メーター検針
- 共益費…12,000円/月
- 住宅保険…家主指定
- 賃料保証…不要

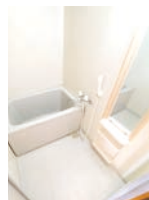


居室 8.5帖

- 1996年3月完成 ●鉄筋コンクリート造6階
- 専有面積 25㎡

室内 収納 エア 自転車 バイク 有料 エレ 防犯 シューズ  
照明器具 置き場 コン コン 駐車場 ベーター カメラ ケース

バストイレ／セパレート  
オートロック／あり  
洗面台／なし  
洗濯機置場／室内  
キッチン／ガス1口



## 21 大阪市住吉区我孫子5丁目12-18 ラグールあびこ

合前可能  
1月24日～

インターネット個別契約

JR 阪和線 徒歩 我孫子町駅 3分  
大阪公立大学 杉本キャンパス 徒歩 10分

我孫子町駅近くで買い物便利！  
オートロック、モニターホン付きで安心！

家賃 4.1～4.3万円

- 礼金…0円
- 敷金…0円
- 水道代…2,000円/月
- 共益費…3,000円/月
- 住宅保険…家主指定
- 賃料保証…家主指定

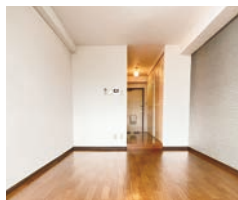


居室 7.0帖

- 1993年3月完成
- 鉄骨造5階
- 専有面積 23.00㎡

室内照明器具 収納 自転車置き場 エアコン ミニキッチン

バストイレ／セパレート  
オートロック／あり  
洗面台／あり  
洗濯機置場／バルコニー  
キッチン／ガス1口



## 22 大阪市住吉区山之内3-3-29 YUMA好美

合前可能  
1月24日～

インターネット無料

JR 阪和線 徒歩 杉本駅 1分  
大阪公立大学 杉本キャンパス 自転車 1分

杉本町駅前のオートロック、エレベーター  
付きマンション！

家賃 4.2万円

- 礼金…0円
- 敷金…0円
- 水道代…メーター検針
- 共益費…8,000円/月
- 住宅保険…家主指定
- 賃料保証…不要
- 駐輪場…1台1,000円
- 電気代…メーター検針（オール電化）



居室 8帖

- 1996年2月完成
- RC造8階
- 全29室

室内照明器具 収納 自転車置き場 エアコン シューズケース 洗濯機付トイレ

バストイレ／セパレート  
オートロック／あり  
洗面台／あり  
洗濯機置場／室内  
キッチン／IH1口



## 23 大阪府大阪市山之内元町14-10 フレンドシップⅠ

合前可能  
1月24日～

インターネット無料

JR 阪和線 徒歩 杉本町駅 5分  
大阪公立大学 杉本キャンパス 徒歩 6分

オートロック、エレベーター、宅配ボックス  
付き！

家賃 4.4～5.0万円

- 礼金…5万円
- 敷金…0円
- 水道代…2,000円/月
- 共益費…6,000円/月
- 住宅保険…家主指定
- 賃料保証…不要

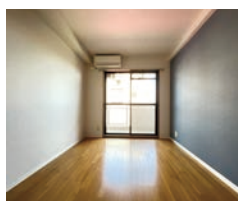


居室 8.0帖

- 1995年12月完成
- 鉄筋コンクリート造7階
- 専有面積 21.00㎡

エレベーター 室内照明器具 収納 自転車置き場 エアコン 預かりロッカー 防犯カメラ

バストイレ／セパレート  
オートロック／あり  
洗面台／あり  
洗濯機置場／室内  
キッチン／ガス1口



## 24 大阪府大阪市住吉区山之内3-16-2 ブルーローズ住吉

合前可能  
1月24日～

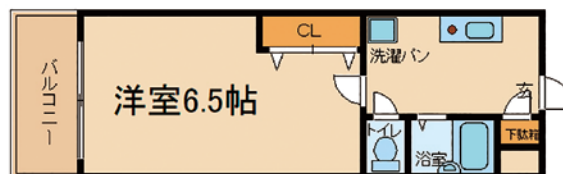
インターネット無料

JR 阪和線 徒歩 杉本町駅 3分  
大阪公立大学 杉本キャンパス 自転車 2分

大阪公立大学学生専用！インターネット  
無料で使えます！

家賃 4.50万円

- 礼金…5万円
- 敷金…0円
- 水道代…実費精算
- 共益費…5,000円/月
- 住宅保険…家主指定
- 賃料保証…不要

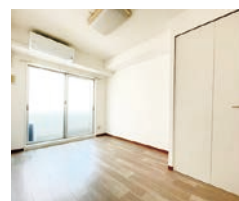


居室 6.5帖

- 2010年2月完成
- 鉄骨5階
- 全12室

室内照明器具 収納 自転車置き場 エアコン エレベーター 家電付

バストイレ／セパレート  
オートロック／あり  
洗面台／浴室  
洗濯機置場／室内  
キッチン／IH1口



## 25 大阪府大阪市住吉区山之内3-12-29 プレステージ山之内

合前可能  
1月24日～

インターネット無料

JR 阪和線 徒歩 大阪公立大学 自転車  
杉本町駅 4分 杉本キャンパス 2分

オートロック付き! 光インターネット無料で使えます!

家賃 **4.50万円**

- 礼金…5万円
- 敷金…0円
- 水道代…2,000円/月
- 共益費…6,000円/月
- 住宅保険…家主指定
- 賃料保証…不要
- 自転車置き場…あり、バイク1,100円



居室 **6.5帖**

- 2006年3月完成 ● 鉄骨4階 ● 全14室
- 専有面積 18.9 ~ 20.1㎡

室内照明器具 収納 自転車置き場 エアコン 防犯カメラ シューズケース

バストイレ/セパレート  
オートロック/あり  
洗面台/独立  
洗濯機置場/室内  
キッチン/ガスコンロ



## 26 大阪府大阪市住吉区遠里小野1-6-35 クラール遠里小野

合前可能  
1月24日～

インターネット無料

南海高野線 徒歩 大阪公立大学 自転車  
我孫子前駅 4分 杉本キャンパス 5分

広い洋室が魅力! 光インターネット無料で使えます!

家賃 **4.50万円**

- 礼金…5万円
- 敷金…0円
- 水道代…2,000円/月
- 共益費…6,000円/月
- 住宅保険…家主指定
- 賃料保証…不要
- 自転車置き場…あり、バイク1,100円

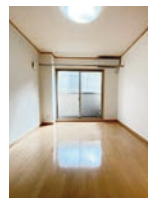
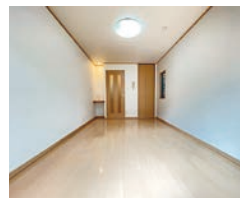


居室 **7.9帖**

- 2006年3月完成 ● 鉄骨4階 ● 全14室
- 専有面積 22.12 ~ 22.46㎡

室内照明器具 収納 自転車置き場 エアコン 防犯カメラ シューズケース

バストイレ/セパレート  
オートロック/あり  
洗面台/浴室内  
洗濯機置場/室内  
キッチン/ガスコンロ



## 27 大阪市住吉区杉本2丁目5-20 アビコリーヌ

合前可能  
1月24日～

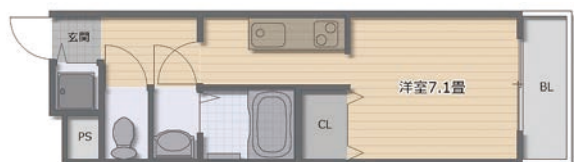
インターネット無料

JR 阪和線 徒歩 大阪公立大学 徒歩  
杉本町駅 7分 杉本キャンパス 5分

築浅できれいなお部屋が魅力的!

家賃 **4.8~6.8万円**

- 礼金…5万円
- 敷金…0円
- 水道代…2,000円/月
- 共益費…7,000円/月
- 住宅保険…家主指定
- 賃料保証…なし

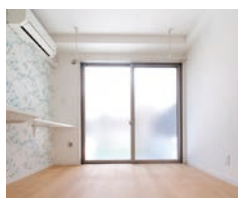


居室 **7.0帖~9.4帖**

- 2019年3月完成 ● 鉄骨造4階
- 専有面積 20.48㎡ ~ 24.41㎡

預かりロッカー 室内照明器具 収納 自転車置き場 エアコン シューズケース

バストイレ/セパレート  
オートロック/あり  
洗面台/あり  
洗濯機置場/室内  
キッチン/ガス2口



## 28 大阪市住吉区山之内4丁目1-1 エミネンスパレス

合前可能  
1月24日～

インターネット無料

JR 阪和線 徒歩 大阪公立大学 徒歩  
杉本町駅 3分 杉本キャンパス 2分

大阪公立大学すぐ近く!  
好立地のハイグレードマンション!

家賃 **5.5~6.2万円**

- 礼金…5万円
- 敷金…0円
- 水道代…2,000円/月
- 共益費…5,000円/月
- 住宅保険…家主指定
- 賃料保証…家主指定



居室 **12.0帖**

- 2001年3月完成 ● 鉄骨造7階
- 専有面積 30.60㎡

エレベーター オール電化 室内照明器具 収納 自転車置き場 エアコン

バストイレ/セパレート  
オートロック/あり  
洗面台/あり  
洗濯機置場/室内  
キッチン/IH1口



29

大阪市住吉区山之内1-16-17

## レオパレス住吉四番館

(仲介)



個別契約

南海高野線

徒歩

我孫子前駅 7分

大阪公立大学

杉本キャンパス

徒歩

13分

快適な暮らしを実現するため、スマートロック対象物件 気軽にすぐ始められる!レオパレス21のインターネットサービスLEONET ペランダスペースあり

家賃 **3.9~4.5万円**

- 礼金…1ヵ月 ●敷金…0円
- 共益費…7,500円/月 ●火災保険…19,890円
- 賃料保証…月額利用料1ヵ月分
- 町会費…550円 ●電気・ガス代…メーター検針
- 水道代…利用料込 ●鍵交換代…16,500円
- ルームクリーニング代…41,800円
- 更新費用…15,000円(税別)/2年
- インターネット…2,640~3,630円



●写真の家具家電は一例です。  
お部屋によって異なる場合がございます。

TV・冷蔵庫・洗濯機・電子レンジ付

居室 約6.2帖

- 1999年7月完成 ●鉄骨造3階 ●全18室
- 専有面積 20.28㎡

室内照明器具 収納 エアコン 自転車置き場 シューズケース

バストイレ/セパレート

オートロック/なし

洗面台/浴室内

洗濯機置場/室内

キッチン/電気2口



30

大阪市住吉区遠里小野2-10-18

## レオパレスクリスタ住吉

(仲介)



個別契約

南海高野線

徒歩

我孫子前駅 7分

大阪公立大学

杉本キャンパス

徒歩

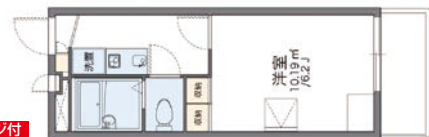
17分

快適な暮らしを実現するため、スマートロック対象物件 気軽にすぐ始められる!レオパレス21のインターネットサービスLEONET ペランダスペースあり

家賃 **4.1~4.6万円**

- 礼金…1ヵ月 ●敷金…0円
- 共益費…7,500円/月 ●火災保険…19,890円
- 賃料保証…月額利用料1ヵ月分
- 町会費…550円 ●電気・ガス代…メーター検針
- 水道代…利用料込 ●鍵交換代…16,500円
- ルームクリーニング代…41,800円
- 更新費用…15,000円(税別)/2年
- インターネット…2,640~3,630円

●写真の家具家電は一例です。  
お部屋によって異なる場合がございます。



TV・冷蔵庫・洗濯機・電子レンジ付

居室 約6.0帖

- 2002年10月完成 ●鉄骨造3階 ●全21室
- 専有面積 19.87㎡

室内照明器具 収納 自転車置き場 エアコン 浴室乾燥 洗濯機付トイレ シューズケース

バストイレ/セパレート

オートロック/なし

洗面台/浴室内

洗濯機置場/室内

キッチン/電気2口



31

大阪市住吉区山之内4-16

## レオパレス遊眠舎

(仲介)



個別契約

JR 阪和線

徒歩

杉本町駅 5分

大阪公立大学

杉本キャンパス

徒歩

2分

快適な暮らしを実現するため、スマートロック対象物件 気軽にすぐ始められる!レオパレス21のインターネットサービスLEONET ペランダスペースあり

家賃 **4.4~4.9万円**

- 礼金…1ヵ月 ●敷金…0円
- 共益費…7,500円/月 ●火災保険…19,890円
- 賃料保証…月額利用料1ヵ月分
- 町会費…550円 ●電気・ガス代…メーター検針
- 水道代…利用料込 ●鍵交換代…16,500円
- ルームクリーニング代…41,800円
- 更新費用…15,000円(税別)/2年
- インターネット…2,640~3,630円

●写真の家具家電は一例です。  
お部屋によって異なる場合がございます。



TV・冷蔵庫・洗濯機・電子レンジ付

居室 約6.0帖

- 2007年9月完成 ●鉄骨造4階 ●全16室
- 専有面積 19.87㎡

室内照明器具 収納 エアコン 浴室乾燥 洗濯機付トイレ シューズケース 自転車置き場

バストイレ/セパレート

オートロック/なし

洗面台/浴室内

洗濯機置場/室内

キッチン/電気2口



32

大阪市住吉区山之内4-16-27

## レオパレス夢眠舎

(仲介)



個別契約

JR 阪和線

徒歩

杉本町駅 5分

大阪公立大学

杉本キャンパス

徒歩

2分

快適な暮らしを実現するため、スマートロック対象物件 気軽にすぐ始められる!レオパレス21のインターネットサービスLEONET ペランダスペースあり

家賃 **4.4~4.9万円**

- 礼金…1ヵ月 ●敷金…0円
- 共益費…7,500円/月 ●火災保険…19,890円
- 賃料保証…月額利用料1ヵ月分
- 町会費…550円 ●電気・ガス代…メーター検針
- 水道代…利用料込 ●鍵交換代…16,500円
- ルームクリーニング代…41,800円
- 更新費用…15,000円(税別)/2年
- インターネット…2,640~3,630円

●写真の家具家電は一例です。  
お部屋によって異なる場合がございます。



TV・冷蔵庫・洗濯機・電子レンジ付

居室 約6.0帖

- 2008年12月完成 ●鉄骨造4階 ●全20室
- 専有面積 19.87㎡

室内照明器具 収納 自転車置き場 エアコン 浴室乾燥 洗濯機付トイレ シューズケース

バストイレ/セパレート

オートロック/なし

洗面台/浴室内

洗濯機置場/室内

キッチン/電気2口



# 大阪市・ その他エリア

Osaka city Otherwise Area

大阪の中心に住みたい方へオススメ！  
どのキャンパスにも通いやすく卒業後も住みやすい物件

## 1 大阪市西区北堀江1-17-8 ノイメゾン堀江

(仲介)

インターネット無料

大阪メトロ四つ橋線  
四ツ橋駅

徒歩  
4分

大阪公立大学  
森之宮キャンパス

電車  
17分

家具家電付き相談可能です！1階にコワーキングスペースを併設しております！人気の「北堀江」で住んでみませんか？

家賃  
**5.6**  
~**6.1**万円

- 礼金…賃料2ヶ月分 ●敷金…賃料1ヶ月分
- 共益費…7,000円/月
- 水道代…基本料金1,650円(税込) + 使用料
- 住宅保険…大学生協総合共済
- 賃料保証…連帯保証人
- 電気…基本料金3,520円(税込) + 使用料
- 給湯…基本料金2,365円(税込) + 使用料
- 1Fにコワーキングスペースあり



〈室内の一例〉



バストイレ／ユニット  
オートロック／あり  
洗面台／浴室内  
洗濯機置場／室内  
キッチン／IH1口

居室  
約**6.3**帖

- 1985年2月完成 ●SRC8階
- 全39室 ●専有面積19.91㎡～20.31㎡

洗浄機付  
トイレ

室内  
照明器具

家具  
家電付

エレ  
ベーター

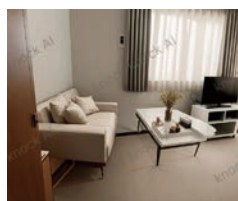
エア  
コン

シューズ  
ケース

防犯  
カメラ

収納

預かり  
ロッカー



## 2 大阪市浪速区幸町1-2-28 サンキャドマス Minami・堀江

(紹介)

マンション  
Wi-Fi完備

南海高野線  
なんば駅

徒歩  
12分

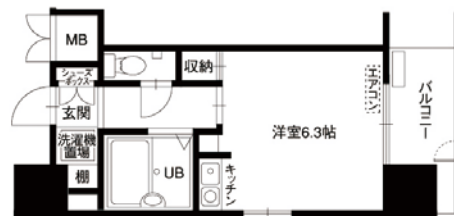
大阪公立大学  
中百舌鳥キャンパス  
杉本キャンパス

電車+徒歩  
約40分

敷金礼金0円、更新料不要のバストイレセパレートタイプ。  
生活に便利な商業施設も充実。JR線・地下鉄・南海線と交通アクセスも便利！

家賃  
**3.88**  
~**4.78**万円

- 礼金…0円 ●敷金…0円
- 共益費…7,000円/月 ●水道代…メーター検針
- 住宅保険…家主指定、損害保険19,000円/(2年)
- 鍵交換費…(退去時) 16,500円(税込)
- ルームクリーニング代…29,800円(税込)



〈室内の一例〉

バストイレ／セパレート  
オートロック／あり  
洗面台／浴室内  
洗濯機置場／室内(一部)  
キッチン／IH1口

居室  
約**6**帖～約**7**帖

- 2003年4月完成 ●SRC13階
- 全120室 ●専有面積16.24～19.43㎡

室内  
照明器具

シューズ  
ケース

エア  
コン

自転車  
置き場

家具  
家電付

エレ  
ベーター

防犯  
カメラ

CA  
TV

収納

洗浄機付  
トイレ



### 3 大阪市浪速区桜川1-4-12 サンキャドマス NAMBA

学生マンション 食事選択自由  
Wi-Fi完備

南海高野線 徒歩 10分 大阪公立大学 中百舌鳥キャンパス 杉本キャンパス 電車+徒歩 約40分

最新セキュリティ完備と管理人常駐なので一人暮らしの不安も解消！食事付（食事選択自由）で栄養管理もバッチリです。

家賃 **4.38 ~ 5.18万円**

- 礼金…20万円（1年契約） ●敷金…5万円
- 共益費…9,900円/月 ●水道代…メーター検針
- 住宅保険…家主指定、損害保険10,500円/年
- 通信設備基本維持費…1,045円/月（税込）、24時間セキュリティ費…5,000円/月
- 鍵交換費…（退去時）16,500円（税込）
- ルームクリーニング代…29,800円（税込）



〈室内の一例〉

居室 約6帖～約7.4帖

●2005年4月完成 ●SRC10階  
●全109室 ●専有面積 16.24 ~ 21.5㎡

シューズケース エアコン 室内照明器具 家具家電付 防犯カメラ 自転車置き場 エレベーター 24H管理 収納 CA TV 管理人常駐 バイク置き場 洗濯機付トイレ

（一部）



### 4 大阪市北区同心2-15-27 サンキャドマス 扇町

学生マンション 食事選択自由  
Wi-Fi完備

JR大阪環状線 徒歩 3分 大阪公立大学 森之宮キャンパス 電車+徒歩 約25分

バストイレセパレート、食事付きの学生マンション。1階にはコンビニ（セブンイレブン）、コインランドリーがあります。

家賃 **3.98 ~ 4.88万円**

- 礼金…20万円（1年契約） ●敷金…5万円
- 共益費…9,900円/月 ●水道代…メーター検針
- 住宅保険…家主指定、損害保険10,500円/年
- 通信設備基本維持費…1,045円/月（税込）、24時間セキュリティ費…5,000円/月
- 鍵交換費…（退去時）16,500円（税込）
- ルームクリーニング代…29,800円（税込）



〈室内の一例〉

居室 約7帖～約7.2帖

●2000年4月完成 ●SRC12階  
●全170室 ●専有面積19.5 ~ 20.4㎡

シューズケース エアコン 室内照明器具 家具家電付 防犯カメラ 自転車置き場 エレベーター 24H管理 収納 管理人常駐 CA TV



### 5 大阪市北区錦町2-5 カレッジハウス天満駅前プラザ

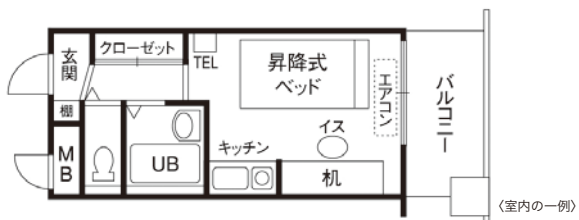
学生マンション 食事選択自由  
Wi-Fi完備

JR大阪環状線 徒歩 1分 大阪公立大学 森之宮キャンパス 電車+徒歩 25分

バストイレセパレート、女性専用学生マンション。生活に便利な商店街も近くにあり、大阪駅への交通アクセスも便利！

家賃 **2.98 ~ 5.58万円**

- 礼金…10万円（1年契約） ●敷金…5万円
- 共益費…9,900円/月 ●水道代…メーター検針
- 住宅保険…家主指定、損害保険10,500円/年
- 通信設備基本維持費…1,045円/月、24時間セキュリティ費…5,000円/月
- 鍵交換費…（退去時）16,500円（税込）
- ルームクリーニング代…27,800円（税込）



〈室内の一例〉

居室 約5帖～約7帖

●1997年4月完成 ●鉄骨11階  
●全96室 ●専有面積12.5㎡ ~ 18.75㎡

エアコン 室内照明器具 家具家電付 防犯カメラ 自転車置き場 エレベーター 24H管理 収納 管理人常駐 CA TV



### 6 大阪市北区同心2-12-10 カレッジハウス天神橋プラザ

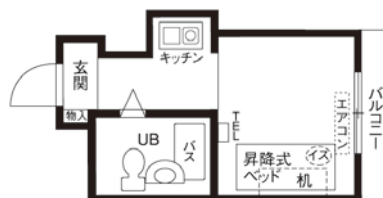
学生マンション 食事選択自由  
Wi-Fi完備

JR大阪環状線 徒歩 5分 大阪公立大学 森之宮キャンパス 電車+徒歩 30分

全室南向き、食事付き、家具付きの学生マンション。生活に便利な商店街も近くにあり、大阪駅への交通アクセスも便利！

家賃 **2.38 ~ 4.38万円**

- 礼金…10 ~ 15万円（1年契約） ●敷金…5万円
- 共益費…9,900円/月 ●水道代…メーター検針
- 住宅保険…家主指定、損害保険10,500円/年
- 通信設備基本維持費…1,045円/月、24時間セキュリティ費…5,000円/月
- 鍵交換費…（退去時）16,500円（税込）
- ルームクリーニング代…27,800円（税込）



〈室内の一例〉

居室 約5帖～約6帖

●1996年4月完成 ●鉄骨8階  
●全129室 ●専有面積12.5㎡ ~ 15.7㎡

エアコン 室内照明器具 家具家電付 防犯カメラ 自転車置き場 エレベーター 24H管理 収納 管理人常駐 CA TV

